



**Общество с Ограниченной Ответственностью
«Кадастровая компания «Континент-План»**

Заказчик – СПК «Красное»

ПРОЕКТ МЕЖЕВАНИЯ ТЕРРИТОРИИ

**Ярославская область, Ярославский район, Туношенское
сельское поселение, в районе с.Красное**

Шифр проекта 28/10-2021

**г. Ярославль
2021г.**



**Общество с Ограниченной Ответственностью
«Кадастровая компания «Континент-План»**

Заказчик – СПК «Красное»

_____ /Кадацкий С.Н./

ПРОЕКТ МЕЖЕВАНИЯ ТЕРРИТОРИИ

**Ярославская область, Ярославский район, Туношенское
сельское поселение, в районе с.Красное**

Шифр проекта 28/10-2021

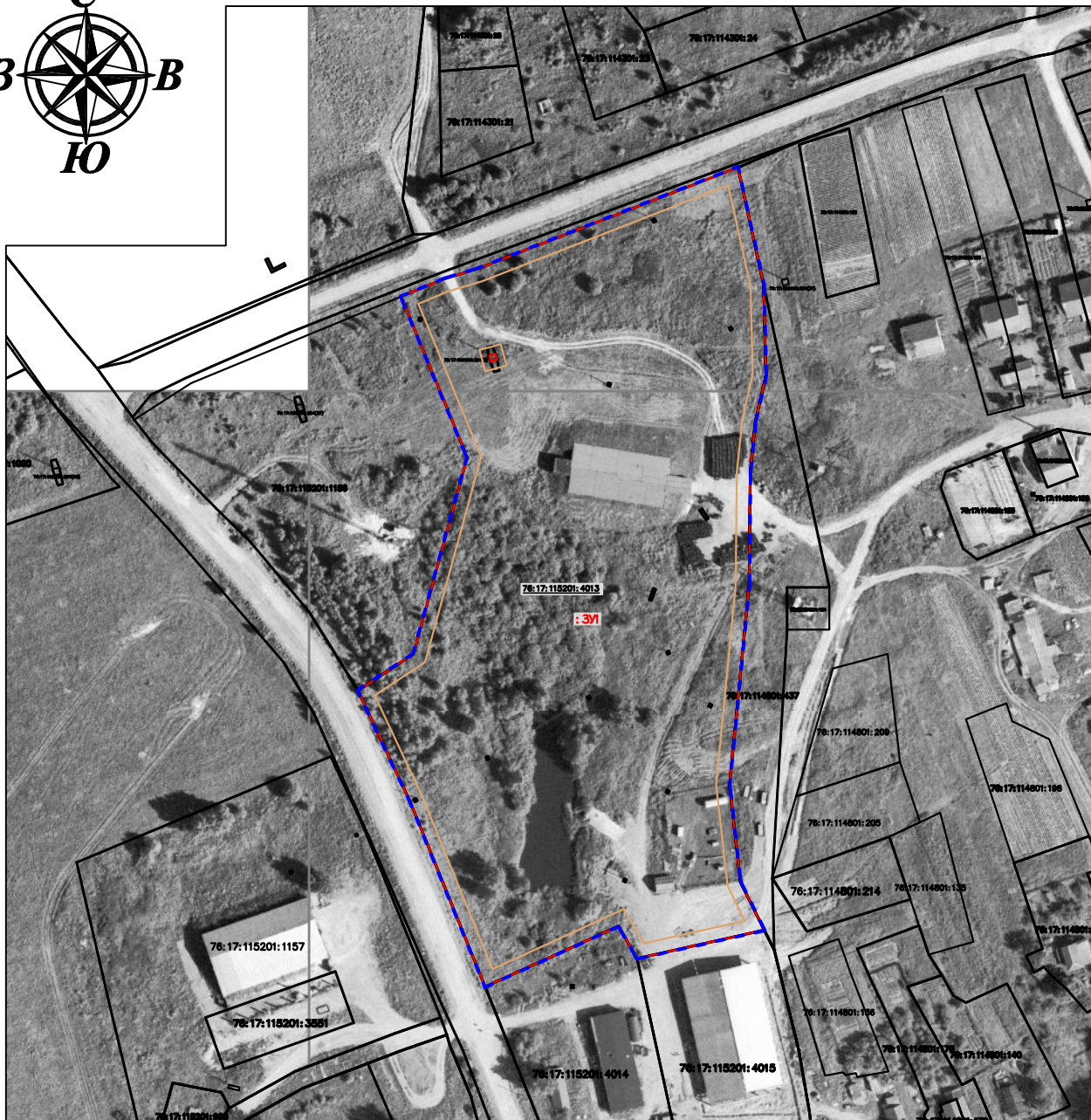
Генеральный директор: _____ Алатырев О.В.

Инженер проекта: _____ Исаков Д.В.

**г. Ярославль
2021г.**

ПРОЕКТ МЕЖЕВАНИЯ ТЕРРИТОРИИ

ГРАФИЧЕСКАЯ ЧАСТЬ



Условные обозначения:

- — — - граница планируемого элемента планировочной структуры
 - — — - граница проектирования согласно Постановлению Администрации Ярославского муниципального района №1753 от 16.08.2021г.
 - — — - линии отступа от границ земельного участка в целях определения мест допустимого размещения зданий, строений, сооружений
 - — — - границы земельных участков по сведениям ЕГРН
- 76:17:115201:4013 - кадастровый номер изменяемого земельного участка
:ЗУ1 - условный номер образуемого земельного участка

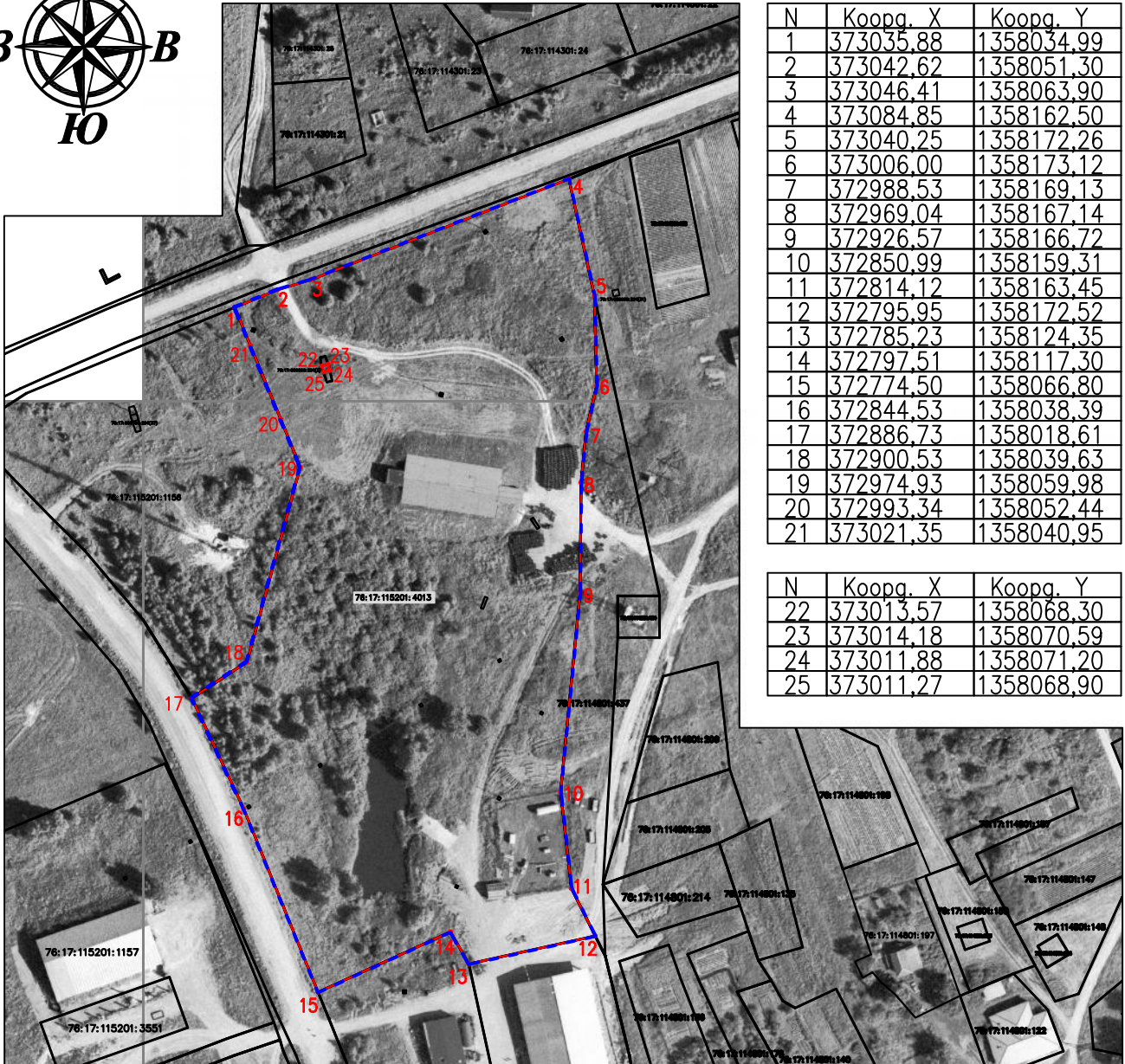
28/10-2021

Проект межевания территории в районе с.Красное Туюшенского сельского поселения
 Ярославского муниципального района Ярославской области

Изм.	Кол.уч.	Лист	№ док.	Подп.	Дата				
Ген.дир.		Апатырев О.В.				Проект межевания Основная часть	Стадия	Лист	Листов
Инженер		Исаков Д.В.					П	1	1
						Чертеж межевания территории М 1:2500	ООО "Кадастровая компания "Континент-План"		



Координаты характерных точек границы планируемого элемента планировочной структуры



N	Коорд. X	Коорд. Y
1	373035,88	1358034,99
2	373042,62	1358051,30
3	373046,41	1358063,90
4	373084,85	1358162,50
5	373040,25	1358172,26
6	373006,00	1358173,12
7	372988,53	1358169,13
8	372969,04	1358167,14
9	372926,57	1358166,72
10	372850,99	1358159,31
11	372814,12	1358163,45
12	372795,95	1358172,52
13	372785,23	1358124,35
14	372797,51	1358117,30
15	372774,50	1358066,80
16	372844,53	1358038,39
17	372886,73	1358018,61
18	372900,53	1358039,63
19	372974,93	1358059,98
20	372993,34	1358052,44
21	373021,35	1358040,95

N	Коорд. X	Коорд. Y
22	373013,57	1358068,30
23	373014,18	1358070,59
24	373011,88	1358071,20
25	373011,27	1358068,90

Условные обозначения:

- 1 - граница планируемого элемента планировочной структуры
- 1 - номер характерной точки границы планируемого элемента планировочной структуры
- - - - граница проектирования согласно Постановлению Администрации Ярославского муниципального района №1753 от 16.08.2021г.
- - границы земельных участков по сведениям ЕГРН
- 76:17:115201:4013 - кадастровый номер земельного участка

28/10-2021					
Проект межевания территории в районе с.Красное Туношенского сельского поселения Ярославского муниципального района Ярославской области					
Изм.	Кол.уч.	Лист	№ док.	Подп.	Дата
Ген.дир.		Апатырев О.В.			
Инженер		Исаков Д.В.			
Проект межевания Основная часть				Стадия	Лист
				П	1
Чертеж межевания территории с отображением границы планируемого элемента планировочной структуры М 1:2500				ООО "Кадастровая компания "Континент-План"	
				Листов	1

ВЕДОМОСТЬ ПЛОЩАДЕЙ И КООРДИНАТ ОБРАЗУЕМЫХ
ЗЕМЕЛЬНЫХ УЧАСТКОВ В ГРАНИЦЕ ПРОЕКТИРОВАНИЯ

Номер и площадь образуемых земельных участков, кв.м.	Точка	Координаты	
		X	Y
ЗУ1 33530	1	373035,88	1358034,99
	2	373042,62	1358051,30
	3	373046,41	1358063,90
	4	373084,85	1358162,50
	5	373040,25	1358172,26
	6	373006,00	1358173,12
	7	372988,53	1358169,13
	8	372969,04	1358167,14
	9	372926,57	1358166,72
	10	372850,99	1358159,31
	11	372814,12	1358163,45
	12	372795,95	1358172,52
	13	372785,23	1358124,35
	14	372797,51	1358117,30
	15	372774,50	1358066,80
	16	372844,53	1358038,39
	17	372886,73	1358018,61
	18	372900,53	1358039,63
	19	372974,93	1358059,98
	20	372993,34	1358052,44
	21	373021,35	1358040,95
	22	373013,57	1358068,30
	23	373014,18	1358070,59
	24	373011,88	1358071,20
	25	373011,27	1358068,90

						28/10-2021			
						<i>Проект межевания территории в районе с.Красное Туношенского сельского поселения Ярославского муниципального района Ярославской области</i>			
<i>Изм.</i>	<i>Кол.уч.</i>	<i>Лист</i>	<i>№ док.</i>	<i>Подп.</i>	<i>Дата</i>				
<i>Ген.дир.</i>		Алатырев О.В.				<i>Проект межевания Основная часть</i>	<i>Стадия</i>	<i>Лист</i>	<i>Листов</i>
<i>Инженер</i>		Исаков Д.В.					П	1	1
						<i>Ведомость площадей и координат образуемых земельных участков</i>	ООО "Кадатровая компания "Континент-План"		

ПРОЕКТ МЕЖЕВАНИЯ ТЕРРИТОРИИ

ТЕКСТОВАЯ ЧАСТЬ

Текстовая часть проекта межевания территории

Ярославская область, Ярославский район, Туношенское сельское поселение, в районе с.Красное.

1. Перечень и сведения о площади образуемых земельных участков, в том числе возможные способы их образования, а так же вид разрешенного использования образуемых земельных участков:

– земельный участок ЗУ1 площадью 3.3530 га образуется путем перераспределения земельного участка с кадастровым номером 76:17:115201:4013 и земель, государственная собственность на которые не разграничена, вид разрешенного использования земельного участка – сельскохозяйственные производственные центры;

2. Перечень и сведения о площади образуемых земельных участков, которые будут отнесены к территориям общего пользования или имуществу общего пользования, в том числе в отношении которых предполагаются резервирование и (или) изъятие для государственных или муниципальных нужд.

Не устанавливается.

3. Сведения о границах территории, в отношении которой утвержден проект межевания, содержащие перечень координат характерных точек этих границ в системе координат, используемой для ведения Единого государственного реестра недвижимости приведены в таблице 1.

Таблица 1

Обозначение характерных точек границ	Координаты в системе МСК-76	
	X	Y
1	377706.09	1322808.46
2	377747.51	1322833.02
3	377737.66	1322898.51
4	377736.88	1322900.78
5	377733.12	1322902.43
6	377710.59	1322897.68
7	377706.74	1322920.65
8	377694.00	1322918.05
9	377674.25	1322914.01
10	377679.14	1322890.20
11	377697.07	1322803.10
12	377700.82	1322805.33



Условные обозначения:

- - - - граница проектирования согласно Постановлению Администрации Ярославского муниципального района №1753 от 16.08.2021г.
- границы земельных участков по сведениям ЕГРН
- - - - границы территории ЗОУИТ
- местоположение существующих объектов капитального строительства

76:17:115201:4013 - кадастровый номер земельного участка

						28/10-2021			
						<i>Проект межевания территории в районе с.Красное Туношенского сельского поселения Ярославского муниципального района Ярославской области</i>			
<i>Изм.</i>	<i>Кол.уч.</i>	<i>Лист</i>	<i>№ док.</i>	<i>Подп.</i>	<i>Дата</i>	Материалы по обоснованию проекта межевания территории	Стадия	Лист	Листов
Ген.дир.	Апатырев О.В.						П	1	1
Инженер	Исаков Д.В.					ООО "Кадастровая компания "Континент-План"			
						<i>Чертеж межевания территории с отображением границ существующих земельных участков и местоположения существующих объектов капитального строительства М 1:2500</i>			